

(社)東路協(tôrokyo)

ご案内



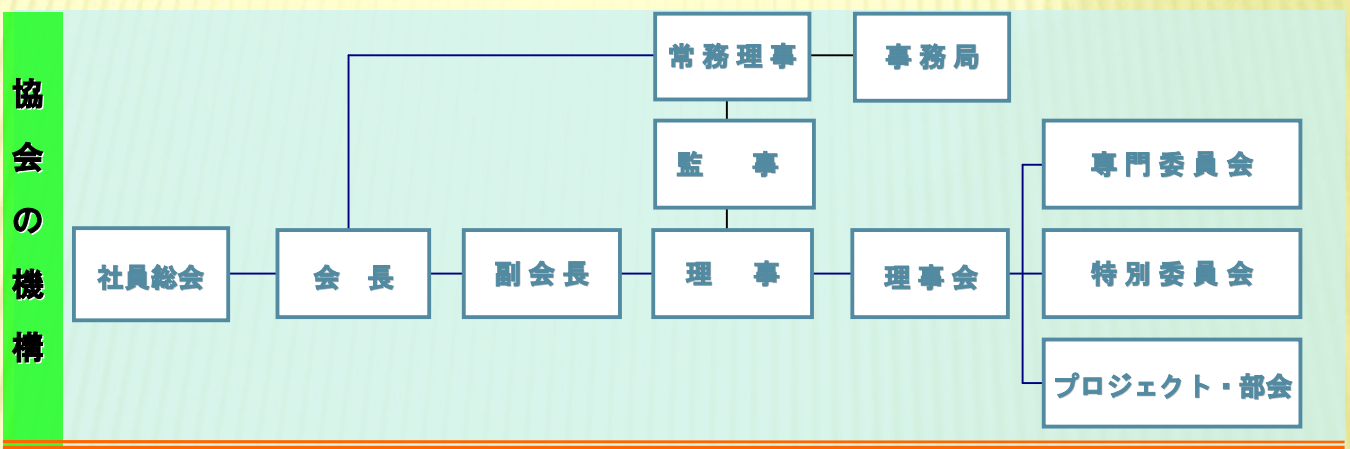
一般社団法人 東京路線トラック協会

<http://www.torokyo.gr.jp>

協会の設立と組織概要

- 設 立 昭和28年(1953)1月14日創設 平成20年(2008)12月3日 一般社団法人 東京路線トラック協会
- 目 的 会員事業の改善発達と経営の合理化を促進することで公共の福祉増進への寄与と事業の社会的、経済的地位の向上を図ることを目的とする。
- 会 員 一般貨物運送事業者(特別積合せ貨物運送)及びそのグループ会社、並びに当協会の目的に賛同して入会した者 会員数 78社 (2010年 5月17日現在)

会 長 有 富 慶 二 (ヤマトホールディングス株式会社 取締役会長)
 副会長 原 島 望 泰 (カンダホールディングス株式会社 代表取締役会長)
 副会長 釣 洋一郎 (日本通運株式会社 取締役常務執行役員首都圏ブロック地域統括)
 副会長 本 瓦 豊太郎 (福山通運株式会社 専務取締役)
 副会長 坂 田 昭 雄 (第一貨物株式会社 常務取締役東京支社長)
 副会長 松 原 茂 範 (西濃運輸株式会社 執行役員東京エリア統括マネジャー)
 常務理事 松 永 正 大



協会の活動内容

■ 健全な競争と協調に関する事業

- | | |
|-------------------|------------------|
| ① 公正取引の推進に関する取り組み | ④ グリーン物流に関する取り組み |
| ② 経営指導に関する取り組み | ⑤ 共同輸配送に関する取り組み |
| ③ 事業の適正化に関する取り組み | ⑥ 荷さばき駐車に関する取り組み |

■ 輸送品質向上に関する事業

- | | |
|-------------------|------------------------|
| ① 輸送品質向上に関する取り組み | ④ 車両の運行管理・整備管理に関する取り組み |
| ② 交通事故防止に関する取り組み | ⑤ 過積載防止に関する取り組み |
| ③ 共同パトロールに関する取り組み | ⑥ 輸送相談・お問合せに関する取り組み |

■ 広報・調査・組織に関する事業

- | | |
|--------------------|----------------------|
| ① 物流体系の研究に関する取り組み | ④ 労働問題に関する取り組み |
| ② 都市内物流効率化に関する取り組み | ⑤ 企業価値向上に関する取り組み |
| ③ 物流システムに関する取り組み | ⑥ 物流動向等の調査統計に関する取り組み |

共同集配事業の展開

コラボデリバリー株式会社

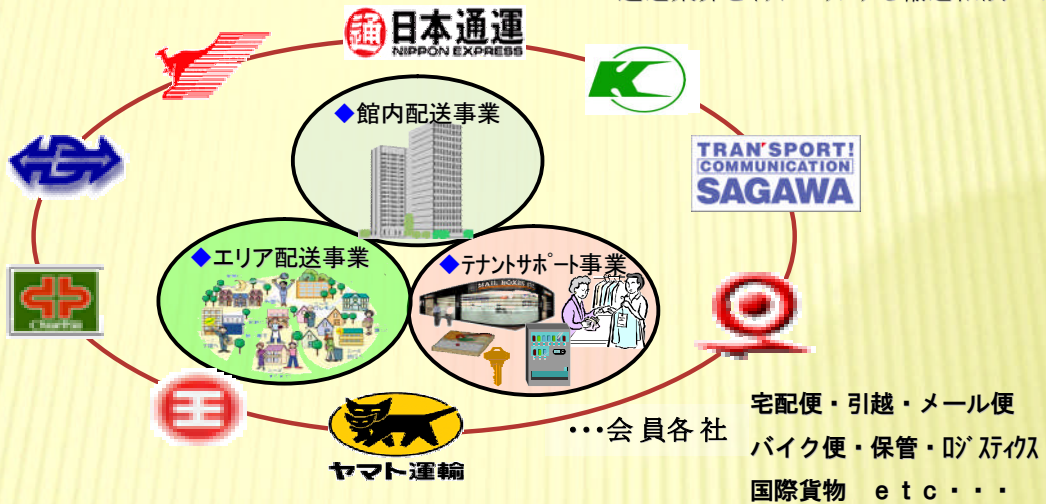
(社) 東路協会員による共同出資会社

- ・(社) 東路協会員の共同出資で設立、運営する事業体です。
- ・特定の企業色を持たない中立公正な事業体です。
- ・お客様の利便性と環境対策を最大限に引き出す事業体です。

テナントサポート事業 (物流関係)

大手運送会社の共同出資会社だからこそ出来る

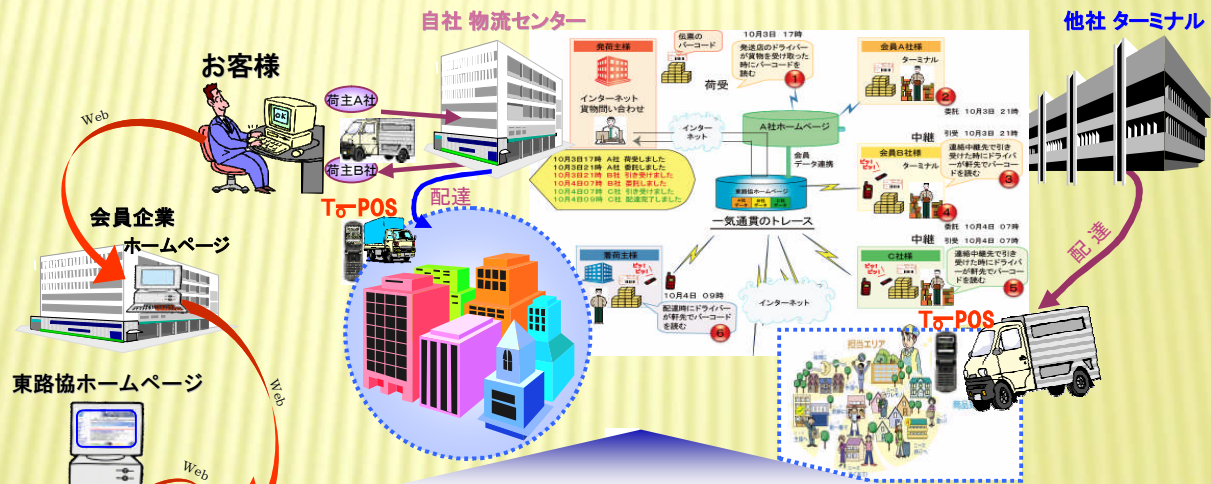
- ・ビル館内集配送業者の取りまとめ (一括荷受)
- ・配送業者を自由に選べるサービスカウンター機能
- ・運送業界をネットワークする輸送相談センター機能



貨物情報システムの運営

T-POS (ティーポス)

Tōkyō Partnership Operation System



全国各地の共同集配事業者も利用できます

東路協システムの特長

1. 廉価なコストでリアルタイムな貨物管理を実現
2. 携帯電話とスキャナーのみの導入で最新システム実現
3. 会社コードと伝票番号で簡単紐付けの実現 (全ト協共通)
4. 伝票番号は9桁から16桁までに対応 (共用伝票対応)
5. 委託元伝票番号と自社コードのみでも接続可能
6. 自社ホームページから問合せDBに簡単接続 (EDI)
7. 運行実績・中継実績・未配完など管理データ出力
8. 精算個数・個人別・営業所別の実績データ出力
9. 携帯端末(T-POS)に問合せ機能付加...etc.

東路協会員の荷物を取り扱う事業者は誰でも利用できます

入会のご案内

会員のメリット

- 1 関係省庁や業界動向などの最新情報が入手できます。
- 2 協会主催の各種セミナー、講習会に参加できます。
- 3 専門委員会等の活動を通して実務的な情報交換の機会が持てます。
- 4 荷主企業の業界団体との交流を通して意見交換の機会が持てます。
- 5 東京運輸支局、関東運輸局、全日本トラック協会に対する表彰推薦の対象となります。
- 6 東京都トラック協会の助成を受けることができます。
- 7 協会事業(TO-POS、廃棄物共同処理等)の利活用で特典を享受できます。
- 8 グリーン物流や環境経営に対する取り組み支援が受けられます。
- 9 協会の各種活動を通して企業の社会的責任を果たすことができます。

正会員（50音順）

愛知陸運(株) 阿南自動車(株) 阿部運送(株) 安房運輸(株) 伊豆貨物急送(株) 茨城県貨物自動車運送(株) 磐城通運(株) (株)エービーエクスプレス (株)エスラインギフ
王子運送(株) オカゼン(株) 岡山県貨物運送(株) カンダコーポレーション(株) 関東西濃運輸(株) 関東福山通運(株) 近物レックス(株) 久留米運送(株) 郡山運送(株)
佐川急便(株) 札幌自動車運輸(株) 札幌通運(株) 山陽自動車運送(株) 四国運輸(株) 四国名鉄運輸(株) 篠崎運輸(株) 信越定期自動車(株) 信州名鉄運輸(株)
西濃運輸(株) 西武運輸(株) センコー(株) 第一貨物(株) 大興運輸(株) 秩父通運(株) 中越運送(株) 中央運輸(株) 都留貨物自動車(株) 東京西濃運輸(株)
東京三八五流通(株) 東群運送(株) 東武運輸(株) 東北トラック(株) トナミ運輸(株) 南信貨物自動車(株) 南総通運(株) 新潟運輸(株) 西多摩運送(株) 日本通運(株)
日本トラック(株) 濃飛倉庫運輸(株) (株)日立物流 姫路合同貨物自動車(株) 備後通運(株) 富岳通運(株) 福井貨物自動車(株) 福山通運(株) フットワークエクスプレス(株)
(株)豊興 (株)丸運 丸点通運(株) 武蔵貨物自動車(株) 名鉄運輸(株) 森吉通運(株) ヤマト運輸(株) ヤマトホールディングス(株) ヤマトボックスチャーター(株)
ヤマトロジスティクス(株) 山谷運送(株) (株)友動運輸 (株)ライフサポート・エガワ (株)ロジパルエクスプレス 高塚運送(株) (株)山紀



●東京メトロ有楽町線 新大塚駅 3番出口より徒歩3分

〒104-0041 東京都中央区新富2-5-10 新富ビル7階

TEL (03) 3552-3345

事務局受付時間 9:00 ~ 17:30